

Primacy

Evolis présente **Primacy**, l'imprimante bureautique la plus rapide, la plus puissante et la plus performante de sa catégorie, disponible en simple et double face.

Comme toutes les imprimantes Evolis, **Primacy** vous garantit un excellent rapport qualité-fonctionnalités-prix, et vous surprendra par sa facilité d'utilisation.



LE NEC PLUS ULTRA DE L'IMPRIMANTE À CARTES !

Primacy est une imprimante haut de gamme, facile d'utilisation, flexible et très rapide. Associée aux technologies d'encodage de pointe, elle est la solution idéale pour l'émission de cartes, des plus simples aux plus sécurisées.

Primacy répond particulièrement aux besoins d'impression et d'encodage de cartes en moyennes et grandes séries, et constitue un excellent choix pour les titres de transport public, les cartes de paiement, les cartes identitaires et les cartes multi-applicatives.



ERGONOMIQUE ET PERFORMANTE

Primacy est parfaite pour des productions en série grâce à ses chargeur et réceptacle de 100 cartes situés en face avant, qui facilitent l'accès et le contrôle visuel. Primacy est la seule machine de sa catégorie à offrir une telle autonomie dans un espace aussi réduit. L'imprimante se distingue également par une qualité d'impression parfaite et une rapidité d'impression record.

ÉCOLOGIQUE ET SILENCIEUSE

Primacy est issue de l'éco-conception. Sa consommation électrique moyenne a été divisée par 5 par rapport aux machines de génération précédente. Elle est certifiée ENERGY STAR et répond aux contraintes de la directive ErP. Particulièrement discrète, elle n'émet que 48 décibels en cours de fonctionnement, et s'intègre ainsi parfaitement dans votre environnement de travail.

FACILE À UTILISER

Grâce à la nouvelle suite logicielle Evolis Premium Suite®, l'imprimante Primacy s'ajuste automatiquement lors de son utilisation et communique avec l'utilisateur en lui apportant une assistance directe sur son PC via des fenêtres "pop-up" et une aide en ligne 24h/24. Le chargeur et le réceptacle des cartes se situent sur la face avant, facilement accessibles. Le chargement du ruban s'effectue via une cassette avec reconnaissance et paramétrage automatique. Tout simplement !

FIABLE

Primacy bénéficie de l'expérience et du contrôle qualité éprouvé d'Evolis. Elle vous garantit un fonctionnement optimal et un résultat parfait. Le fort engagement qualité d'Evolis s'exprime dans les 3 ans de garantie de l'imprimante.

PRIMACY, UNE PUISSANCE ET UNE MODULARITÉ EXEMPLAIRES

Primacy personnalise des cartes couleur en un temps record, jusqu'à 210 cartes par heure en simple face, et 140 cartes par heure en double face. Une seule et même machine imprime en simple face ou double face, en configuration usine ou par activation de cette fonction sur site. La modularité ne s'arrête pas là, puisque vous pouvez installer vos imprimantes Primacy, puis les faire évoluer dans le temps selon vos besoins, par exemple en intégrant des encodeurs piste magnétique et/ou à puce contact ou sans contact.

Primacy

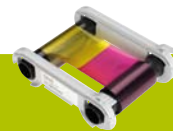
ERGONOMIQUE

- Accès facile à toutes les fonctionnalités
- Chargeur et réceptacle avec capacité de 100 cartes en face avant
- Contrôle visuel du niveau des cartes
- Bac de rejet à l'arrière (30 cartes)
- Fourni avec Evolis Premium Suite® pour paramétrage automatique
- Poids machine réduit à 4 kg



PERFORMANTE

- Productivité accrue (autonomie de 100 cartes)
- Capacité cassette ruban couleur (YMCKO) de 250 cartes
- Flexibilité exemplaire (simple/double face, encodage)
- Rapide : jusqu'à 210 cartes/heure en couleur, 850 cartes/heure en monochrome



MODULABLE

- Configuration selon vos besoins : simple ou double face
- Tous types d'encodeurs (piste magnétique, puce contact ou sans contact) combinables dans la même machine



CARACTÉRISTIQUES GÉNÉRALES

- Module d'impression simple face ou double-face, impression bord à bord
- Sublimation couleur, transfert thermique monochrome
- Tête d'impression 300 dpi (11.8 dots/mm)
- 16 Mo de mémoire (RAM)

VITESSE D'IMPRESSION

- Simple Face :
 - Couleur (YMCKO) : 190 - 210 cartes/heure
 - Monochrome : 600 - 850 cartes/heure
- Double-face (YMCKO-K) : 140 cartes/heure

GESTION ET CARACTÉRISTIQUES DES CARTES

- Capacité du chargeur : 100 cartes (0,76 mm - 30 mil)
- Capacité du réceptacle : 100 cartes (0,76 mm - 30 mil)
- Bac de rejet : 30 cartes (0,76 mm - 30 mil)
- Epaisseur des cartes : 0,25 à 1,25 mm (10 à 50 mil), ajustement à l'aide de la jauge (0,25mm / 10 mil uniquement pour impression monochrome)
- Types de cartes : cartes PVC, PVC composite, PET, ABS¹⁾ et vernis spéciaux⁴⁾
- Format des cartes : ISO CR80 - ISO 7810 (53,98 mm x 85,60 mm)

RUBANS EVOLIS HIGH TRUST®

Pour maximiser la qualité et la durée d'utilisation des cartes imprimées, la durée de vie de votre tête d'impression et la fiabilité globale de votre imprimante, utilisez des rubans Evolis High Trust®.

- Reconnaissance et paramétrage automatiques
- Ruban inséré dans une cassette pour une manipulation plus aisée
- Économiseur de ruban intégré pour l'impression monochrome
- Capacité ruban :
 - YMCKO : 250 impressions/rouleau
 - YMCKO-K : 200 impressions/rouleau
 - ½ YMCKO : 400 impressions/rouleau
 - KO : 600 impressions/rouleau
 - Ruban Monochrome : 1000 impressions/rouleau⁵⁾
 - Ruban hologramme : 400 impressions/rouleau

PORTS/CONNECTIVITÉ

- USB 1.1 (compatible 2.0)
- Ethernet TCP-IP 10BaseT, 100BaseT (Traffic Led)

AFFICHAGE

- LEDs
- Notifications graphiques de l'imprimante²⁾ : Chargeur vide ; Alertes nettoyage ou entretien ; Alerte ruban presque terminé/terminé, etc.

LOGICIEL

- Fourni avec Evolis Premium Suite® pour Windows :
 - Pilote d'impression
 - Evolis Print Center pour l'administration, la gestion et les paramètres de l'imprimante
 - Evolis Printer Manager pour la notification graphique³⁾
 - Compatible avec Windows : XP SP3 ; Vista 32/64, W7 32/64⁴⁾
- Fourni avec eMedia CS Card Designer, Edition Standard, version illimitée (compatible avec Windows™ 7 et Vista)
- Fourni avec le pilote d'impression Mac OS X (à partir de 10.5)
- Autres plateformes : Linux sur demande

CONDITIONS DE GARANTIE

- 3 ans de garantie (imprimante et tête d'impression)⁶⁾

DIMENSIONS ET POIDS

- Dimensions (H x l x L) : 247 x 205 x 381 mm
247 x 205 x 481 mm (avec bac de rejet)
- Poids : 4.02 kg

ACOUSTIQUE (TESTÉE CONFORMÉMENT À LA NORME ISO 7779)

- Pression acoustique aux postes d'assistant LpAm (mode couleur YMCKO)
- En fonctionnement : 48dB (A)
- En mode veille : niveau de bruit de fond

SÉCURITÉ

- Emplacement pour verrou de sécurité Kensington®
- Cryptage des données pour encodage magnétique

CONTENU DE L'EMBALLAGE

- Imprimante
- CD-ROM avec pilote d'impression, manuels utilisateur
- Kit d'entretien
- Câble USB
- Bac de rejet
- Bloc et cordon d'alimentation électrique

OPTIONS & ACCESSOIRES

- Couleurs disponibles : Rouge Flamme et Bleu Brillant
- Kit d'évolution pour double-face
- Options d'encodage, combinables entre elles, montage sur site grâce à des modules additionnels
 - Encodeur piste magnétique ; station de contact puce ; encodeur carte à puce ; encodeur carte sans contact

ÉCO-CONCEPTION, CERTIFICATIONS ET DÉCLARATION DE CONFORMITÉ

- Modes veille et consommation électrique réduite
- CE, FCC, IEC, VCCI, CCC⁷⁾, KC⁸⁾
- ErP 2009/125/CE, ENERGY STAR, RoHS

ALIMENTATION

- Module d'alimentation : 100-240 Volts AC, 50-60 Hz, 1,8A
- Imprimante : 24 Volts DC, 3 A

ENVIRONNEMENT

- Température min/max de fonctionnement : 15° / 30° C (59° / 86° F)
- Humidité : 20% à 65% sans condensation
- Température min/max de stockage : -5° / +70° C (23° / 158° F)
- Humidité de stockage : 20% à 70% sans condensation
- Ventilation en fonctionnement : air libre

POLICES RÉSIDENTES

- Arial 100, Arial gras 100
- Code à barres : Code 39, Code 128, EAN 13, 2/5 entrelacé

Sous conditions particulières / ² Dépendent de votre version de Windows™ / ³ Requiert la version profil client .net 4.0 / ⁴ Pour de plus anciennes versions de Windows, vous pourrez utiliser l'imprimante à travers le pilote d'impression (sans Print Center, ni Printer Manager) / ⁵ Garantie soumise à la stricte observation des conditions spécifiques d'utilisation, ainsi qu'à l'emploi des rubans Evolis High Trust® / ⁶ Attendu en décembre 2012

